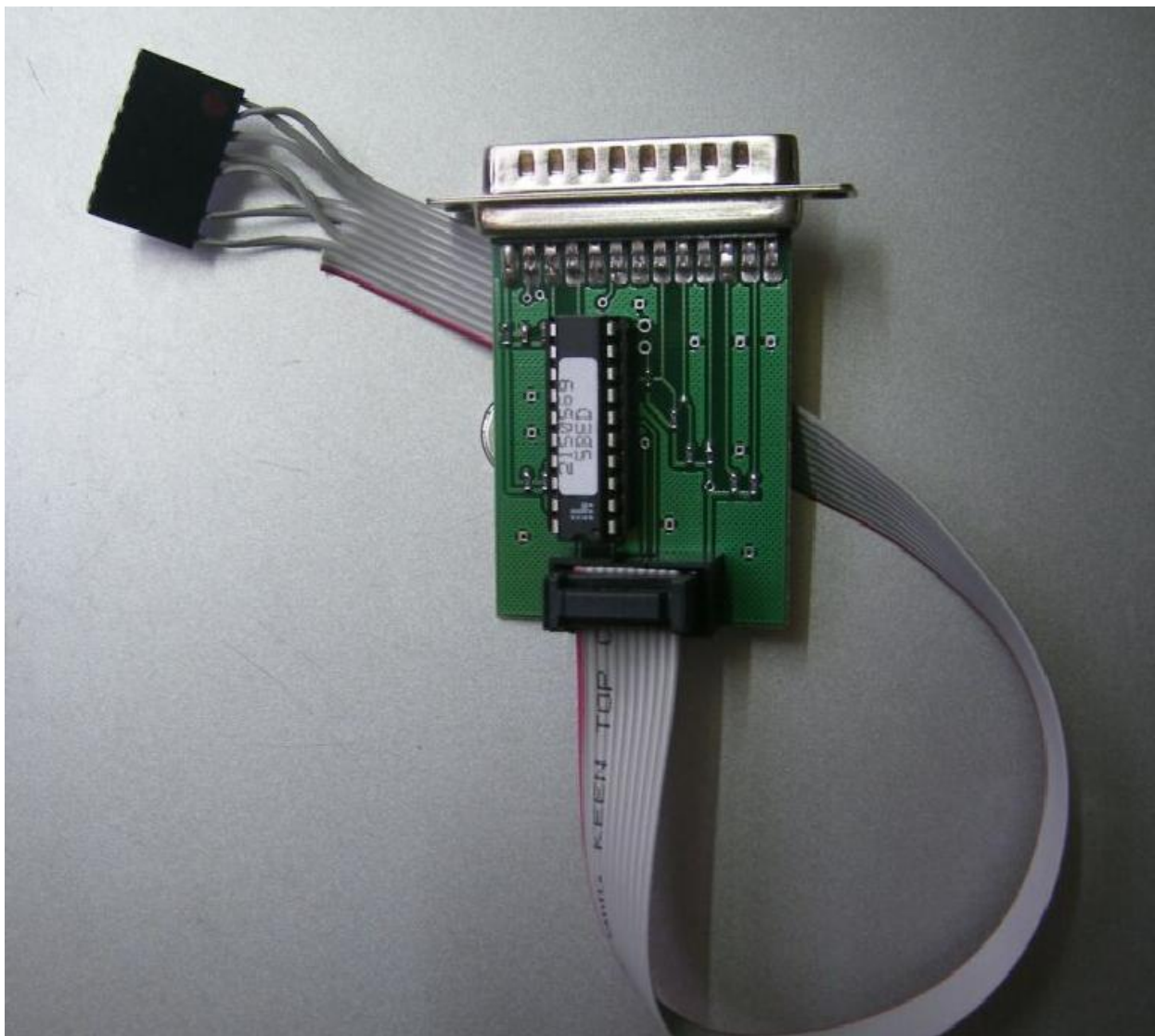


BDM ПРОГРАММАТОР ДЛЯ ECU KAWASAKI ZX-12R



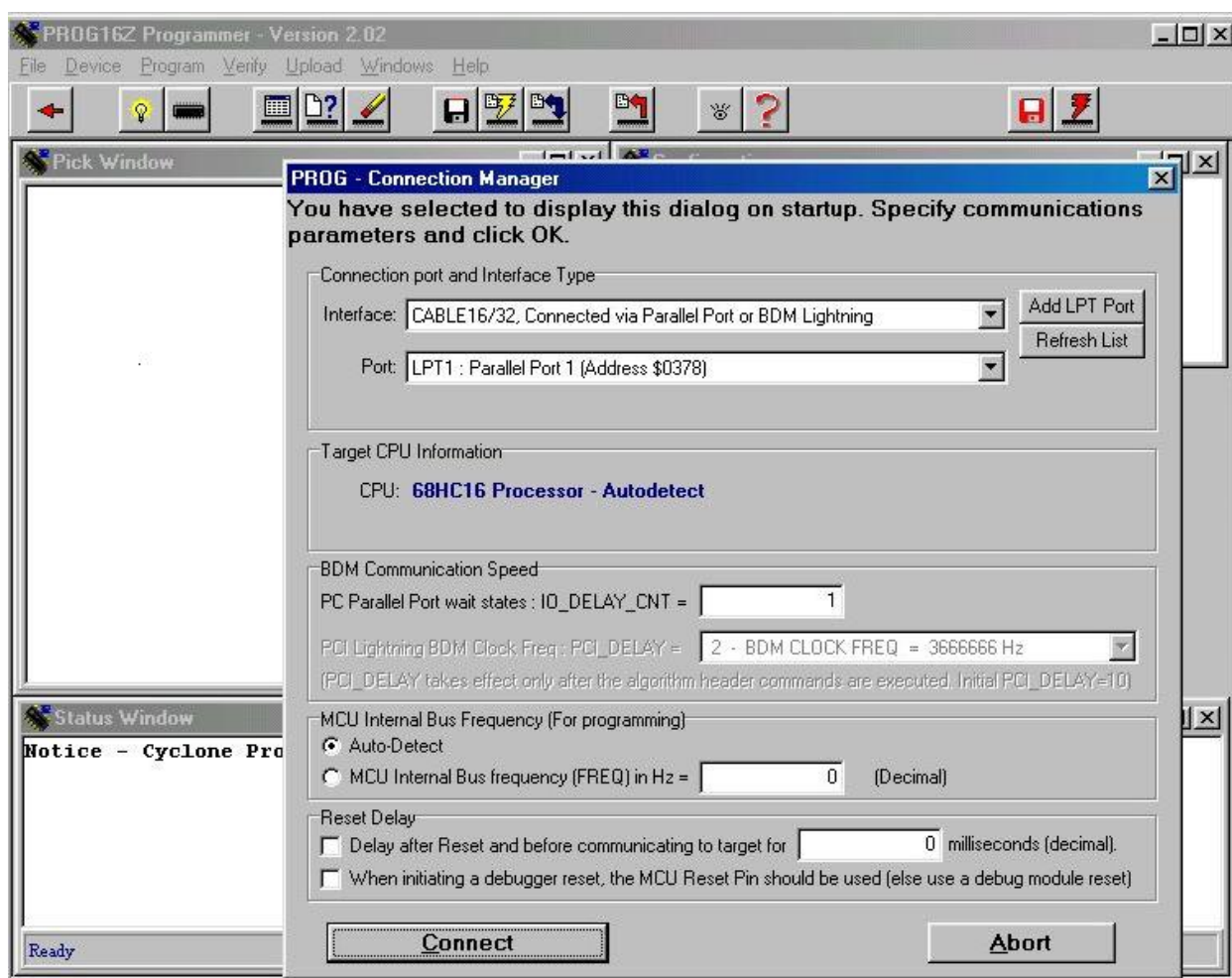
BDM программатор поддерживает блоки управления Kawasaki ZX-12R ECU:

Model	Year	ECU	Note
ZX-1200A1	2000	21175-1069 21175-1065	U.S. E.U.
ZX-1200A2	2001	21175-1079	U.S.
ZX-1200B1	2002	21175-1089	U.S.
ZX-1200B2	2003	21175-1089	U.S.

Другие версии ECU от вышеупомянутых моделей вероятно также работают, но не были проверены.

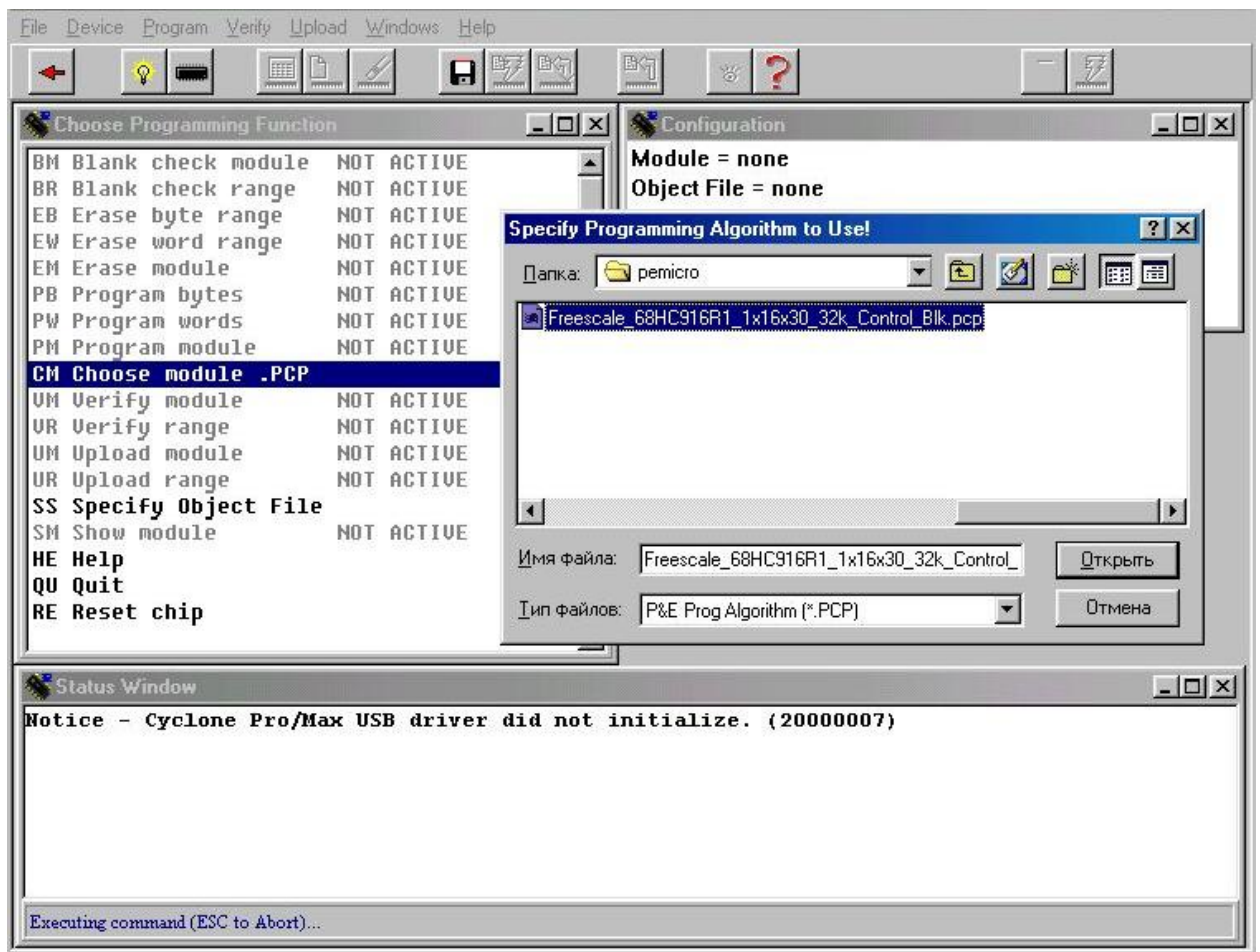
ИНСТРУКЦИЯ

1. Откройте папку prog16z запустите prog16z.exe файл.



Нажмите Connect.

2. Выберите алгоритм программирования.



3. Введите base address- 00000000

4. Чтение файла

Файл читается в стандарте motorola S19, для конвертации его в bin, используем утилиту MOT2BIN.exe.

Просто перетаскиваем прочитанный файл мышкой на файл MOT2BIN.exe, получаем файл с расширением bin.

5. Запись файла.

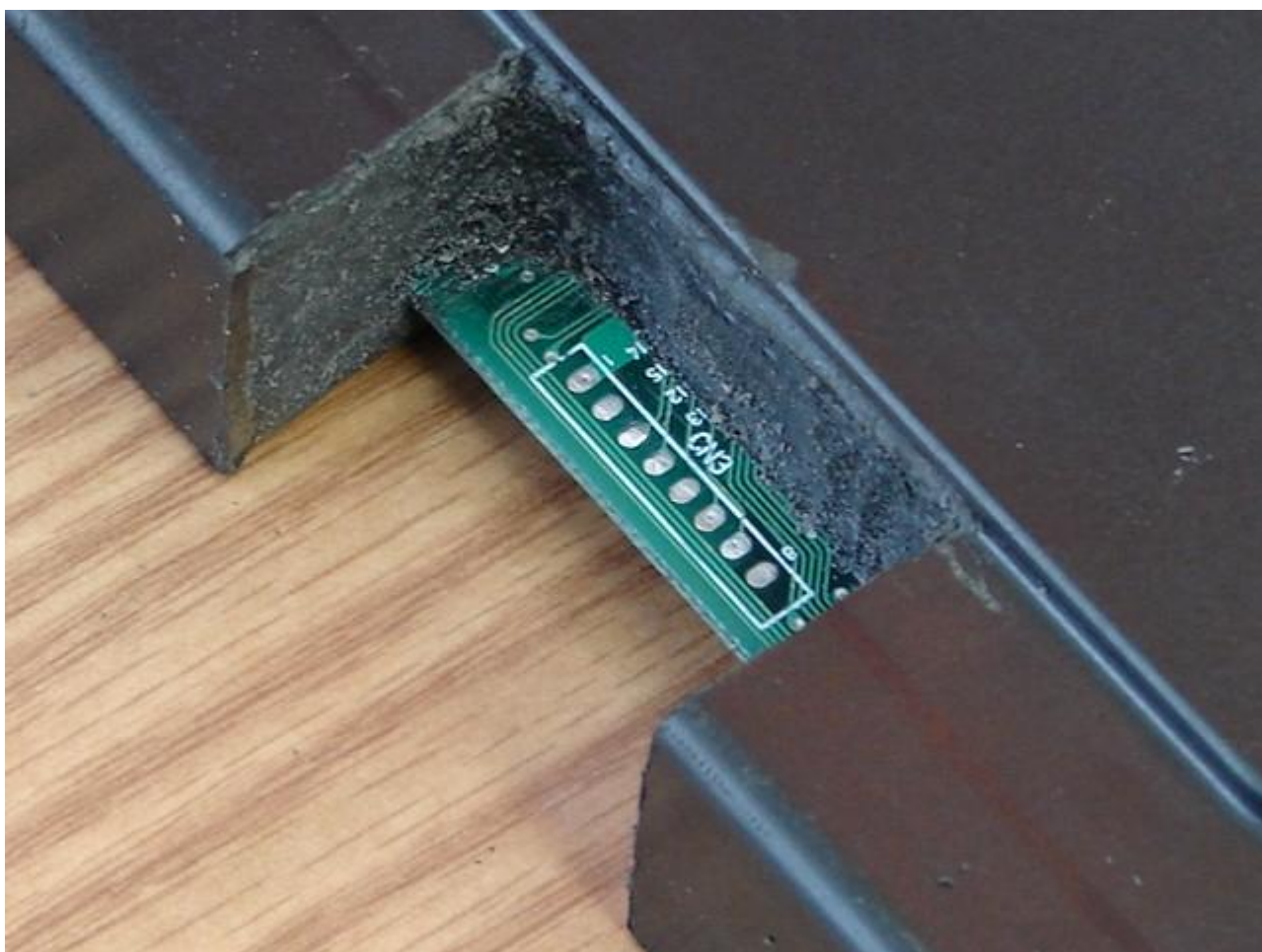
Перед записью файла необходимо сделать стирание.

Записываемый файл должен быть в стандарте motorola S19, для конвертации Bin файла используем утилиту Bin2s19.exe.

Запускаем утилиту, указываем название файла, нажимаем Enter.

Для программирования ECU необходимо очистить разъем на плате.

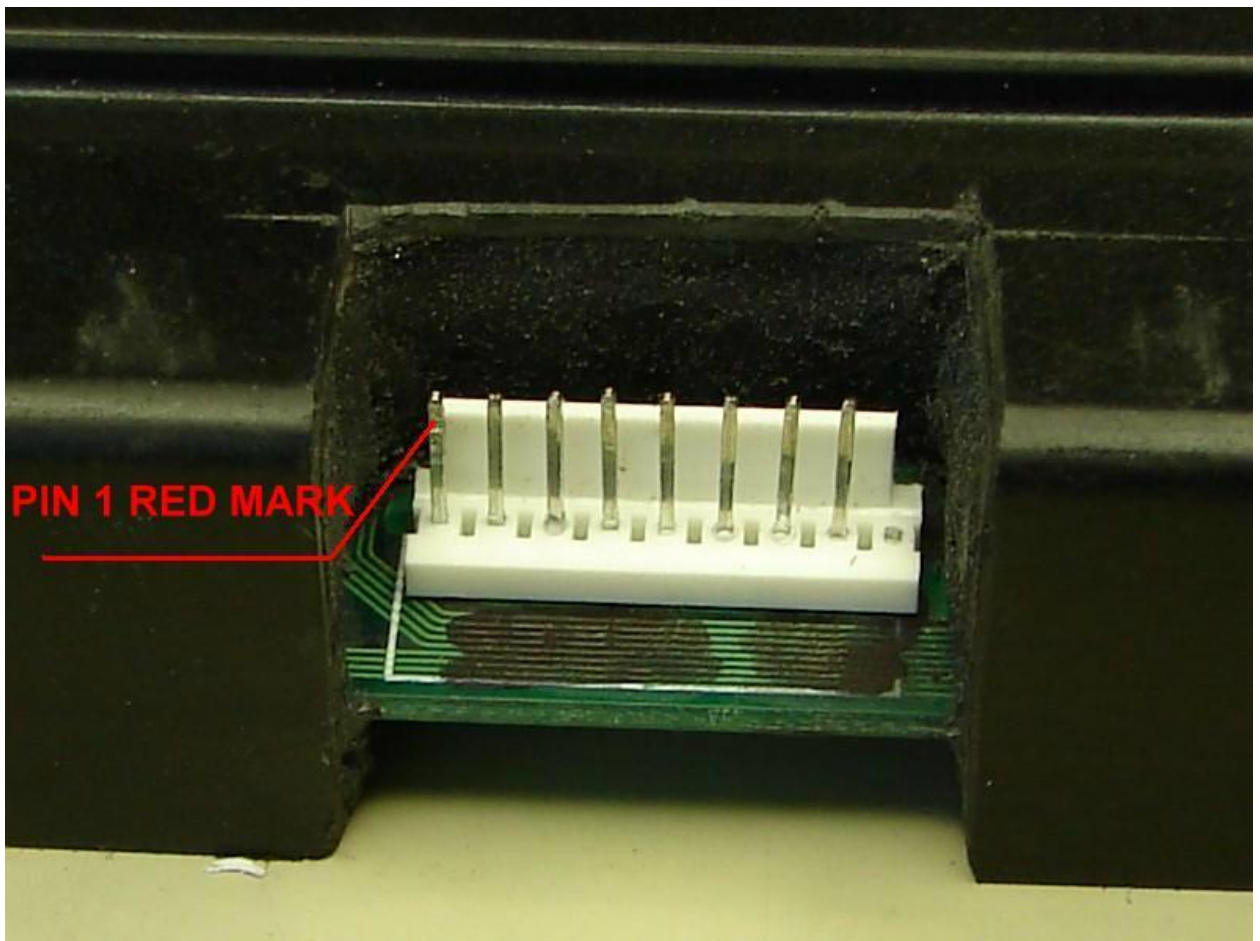
Для точного определения BDM соединитель смотрите ECU BDM SLOT.pdf файл.

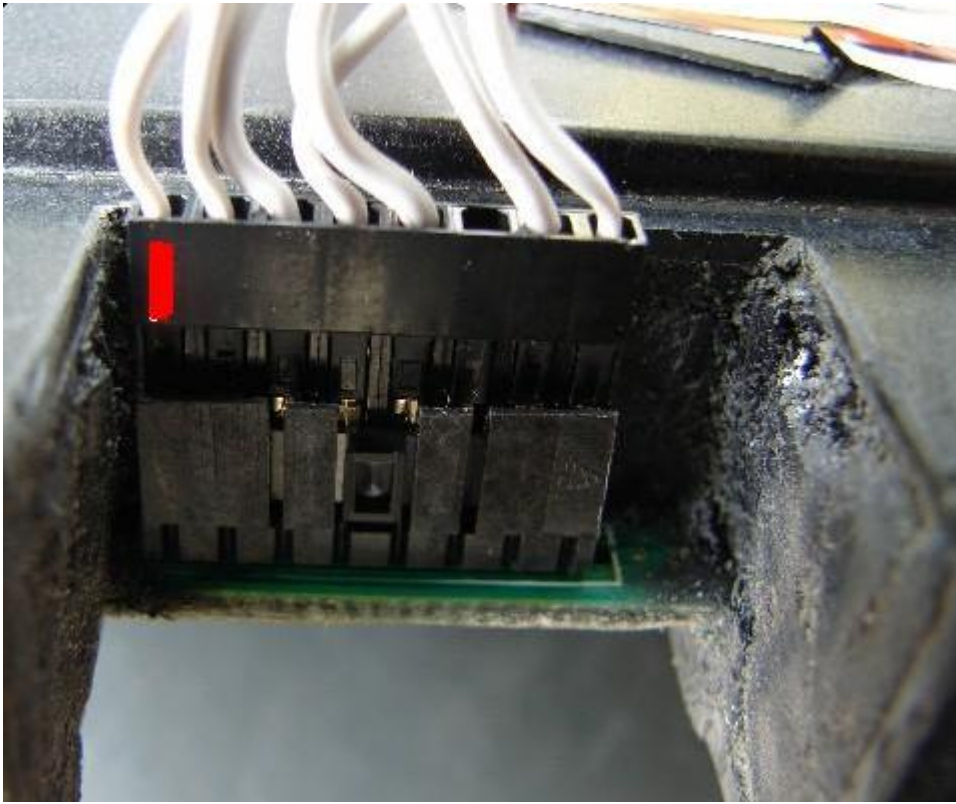




Подсоедините разъём BDM программатора к плате блока управления.

BDM	Description	ECU
1	DS	
2	BERR	
3	GND	8
4	BKPT/DSCLK	4
5	GND	
6	FREEZE	7
7	RESET	5
8	DSI	3
9	VDD (5V)	1
10	DSO	2





Подайте питание на разъём блока управления.

Для этого вам необходим блок питания, который обеспечит 11.6 - 12.4 V 150mA.

